



発行 宮城県 県民の森管理事務所 TEL&FAX 022-255-8801
 〒981-0121 宮城県宮城郡利府町神谷沢字菅野沢41
 (指定管理者) 特定非営利活動法人 宮城県森林インストラクター協会

入園料：無料
 利用時間：4月～10月/9時～16時30分
 11月～3月/9時～16時

記念館前・案内看板もリニューアル!

2月のイベント案内 **ノルディックウォーキング**：10日(水)・24日(水) 10:00～12:00 参加料250円・ポールレンタル350円 積雪状況により中止しますので、都度お問い合わせください。**もりの案内** 2月末までお休みとなります。**森の癒し体験**：2月27日(土) 9:30～13:00 参加料250円(アマラーゼ測定なしのため・3月まで) **クラフト体験**：青少年の森にて常設しております。100円～

中央記念館展示リニューアルオープン式典 3月21日(月)に開催! (3月20日(日)まで閉館となります)

昨年より中央記念館の展示リニューアル工事が続いておりますが、工事完了に伴い、3月21日(月)に宮城県主催によるリニューアルオープン式典が開催される運びとなりました。森林インストラクターによるネイチャークラフトやふるまいもちつきなど、楽しいイベントが盛りだくさんですので、どうぞお楽しみにお待ち下さい。

なお、中央記念館は3月20日(日)まで閉館となります。長らくご不便をお掛け致しまして大変申し訳ございませんが、散策・アスレチックご利用の際など、トイレは引き続き駐車場入口トイレをご利用下さい。



きれいに生まれ変わりつつあります オープンまでもう少しお待ち下さい

中央記念館周辺・地図看板を取り付けます



中央記念館・青少年の森近辺を散策する際に、自分の現在地が分からなくなるというご意見が寄せられておりました。記念館周辺 15ヶ所、青少年の森周辺 12ヶ所に現在地確認用の地図看板を取り付けることに致しましたので、どうぞご利用下さい!

今月の けんみんのもり写真館 スタッフが見つけたしぜんのはとコマ



サザンカ(ツバキ科)
山茶花…植栽木

椿の漢名の「山茶花」が、サザンカの名前として間違っただけです。一般には葉が大きく花弁や雄しべが筒状のものがツバキ、葉が小さく花弁や雄しべが分かれて散るのをサザンカと呼んでいます。(駒野)



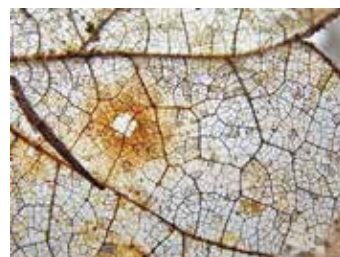
ユズリハ(ユズリハ科)
譲葉…植栽木

春先に新葉が出ると、前年の葉が散るので「譲葉」に。成長した子供に後を託し譲るのに例えた、おめでたい木として正月の飾りに使われます。赤い葉柄が目立ち、葉が寒そうに下向きに垂れ下がっています。(駒野)



リョウメンシダ(オシダ科)

葉面の色合いや光沢の様子が表・裏ともほとんど変わらないことから、「両面」シダの名に。本種の生えるところは、スギがよく育つことから、スギ植林地指標植物になっています。モノトーンの森で緑の彩りを添えています。(駒野)



雪の上にて天然のステンドグラスを発見。葉脈標本を作る場合は、水酸化ナトリウム等のアルカリ溶剤で葉肉を溶かしますが、自然の力でゆっくりと時間をかけた作品も、なかなかの美しさです。(入岡)

冬期間道路閉鎖のお知らせ



冬期間中の道路安全確保のため、左記点線箇所(通称2号幹線)を通行止としております。皆様方のご理解・ご協力のほど、どうぞよろしくお願い致します。

防火巡視が始まります

2月16日(火)～5月17日(火)まで、園内防火巡視を実施致します。毎日園内をくまなく巡視致しまして、防火と安全パトロールに努めて参ります。

県民の森名木紹介 vol.15 シラカシ



野外音楽堂、芝生観客席東側に濃緑の葉を繁らせた常緑樹があります。2種あって遊歩道側が「マテバシイ」、斜面側が「シラカシ」です。

この施設開設の時に植えられたものですが、時を経て今や大木(高さ約15m、幹まわり1.5m超)になっています。常緑でドングリをつける親しみやすさから、公園樹として多く見られます。(工藤)



もみーまんが 2月号
あこされたけど閉館中